

DEFI CLIMAT

Communauté de Communes Dieulefit Bourdeaux



Les enjeux énergétiques et climatiques de la forêt et du bois sur le territoire de la Communauté de communes Dieulefit Bourdeaux

Avec le soutien financier de :



DEFI CLIMAT

Communauté de Communes Dieulefit Bourdeaux

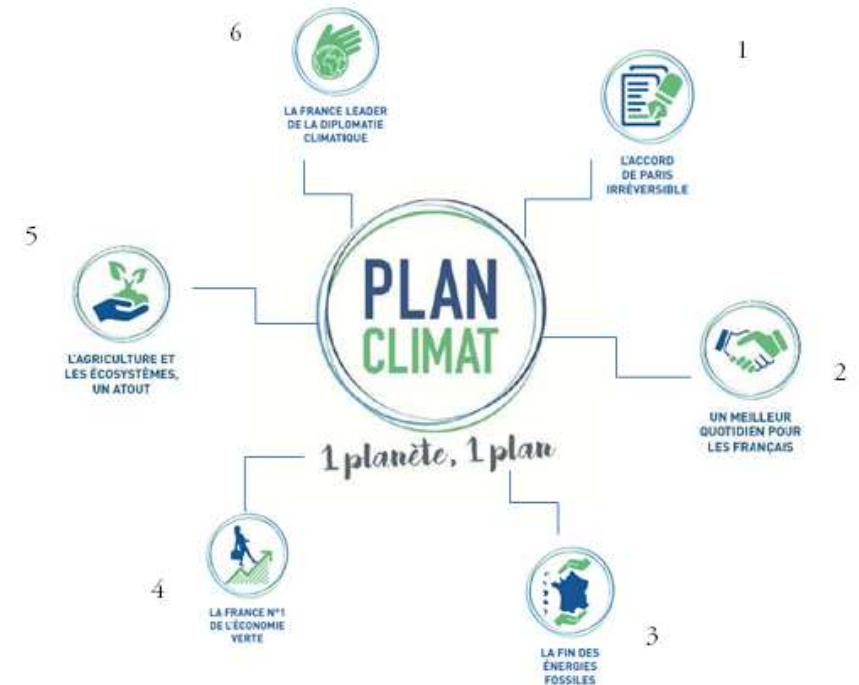
Le projet Déficit Climat ?

Un Plan Climat "simplifié"

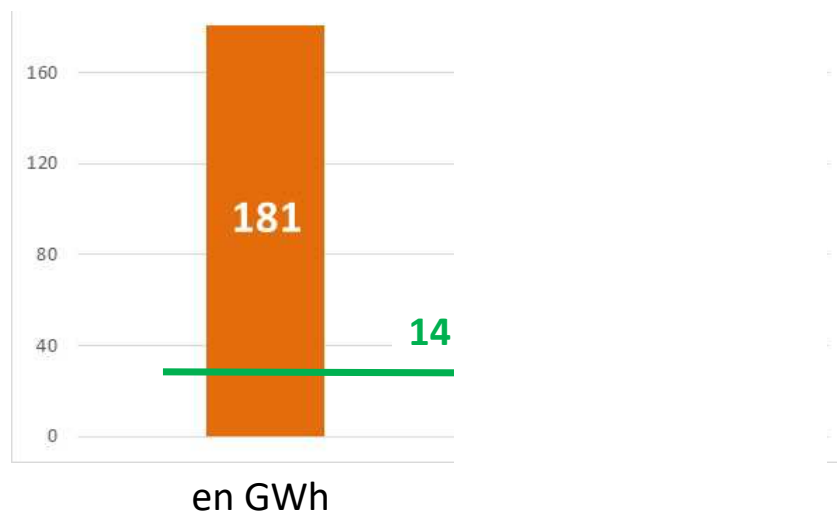
- ▶ une stratégie définie avec les acteurs du territoire
- ▶ un plan d'actions partagé pour faciliter la transition énergétique et climatique

La méthode :

- ▶ des rencontres thématiques
- ▶ des rencontres citoyennes

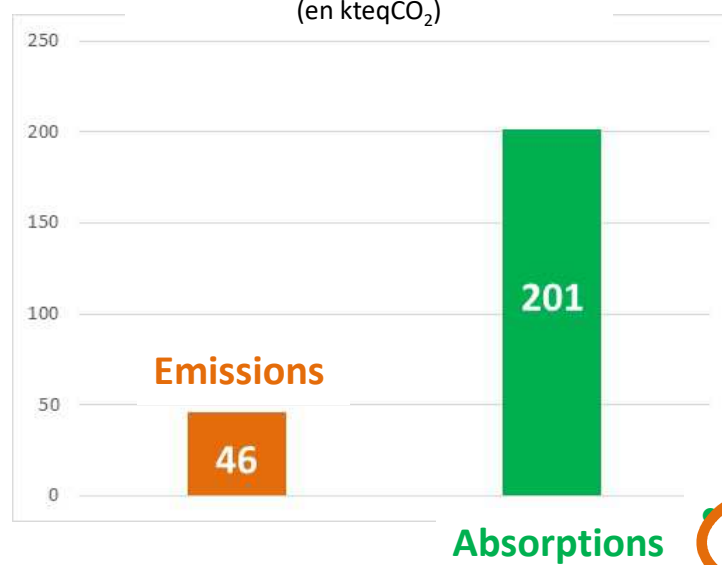


Les consommations d'énergie du territoire



Gaz à effet de serre

(en kteqCO₂)



97 % par les forêts

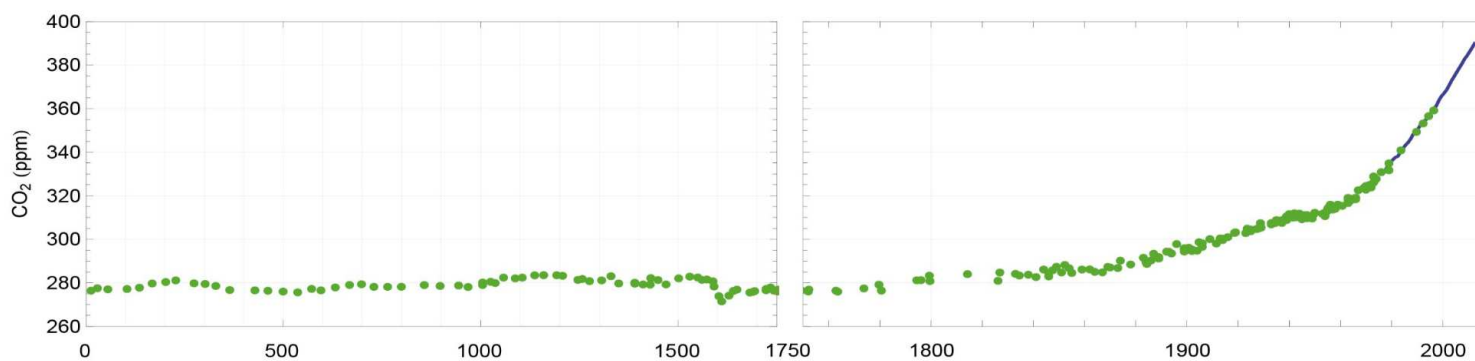
3 % par les prairies

DEFI CLIMAT

Communauté de Communes Dieulefit Bourdeaux

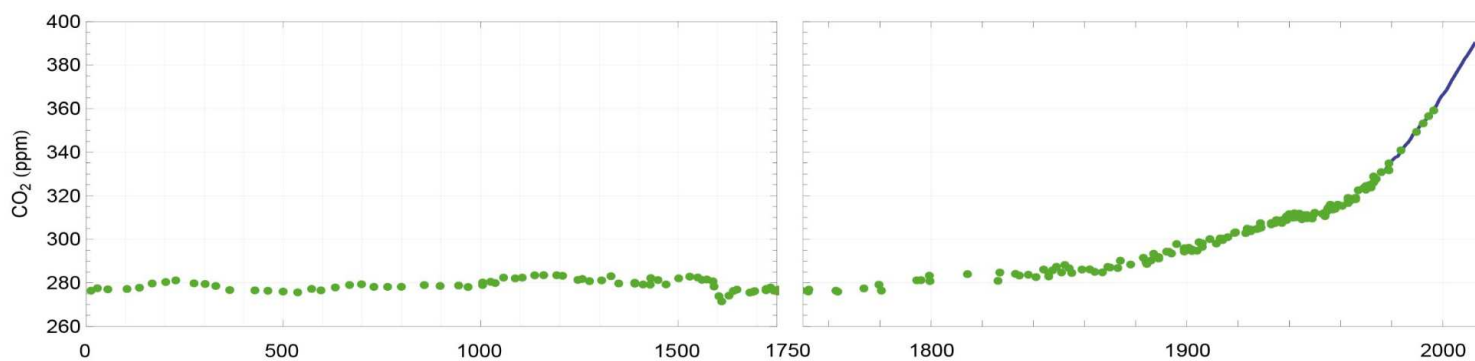
Les changements climatiques

Les changements climatiques



Concentrations de CO₂ (dioxyde de carbone) dans l'atmosphère depuis 1750

**En un peu plus d'un siècle (1880 - 2012),
la température moyenne à la surface de la Terre a augmenté de 0,85°C .**

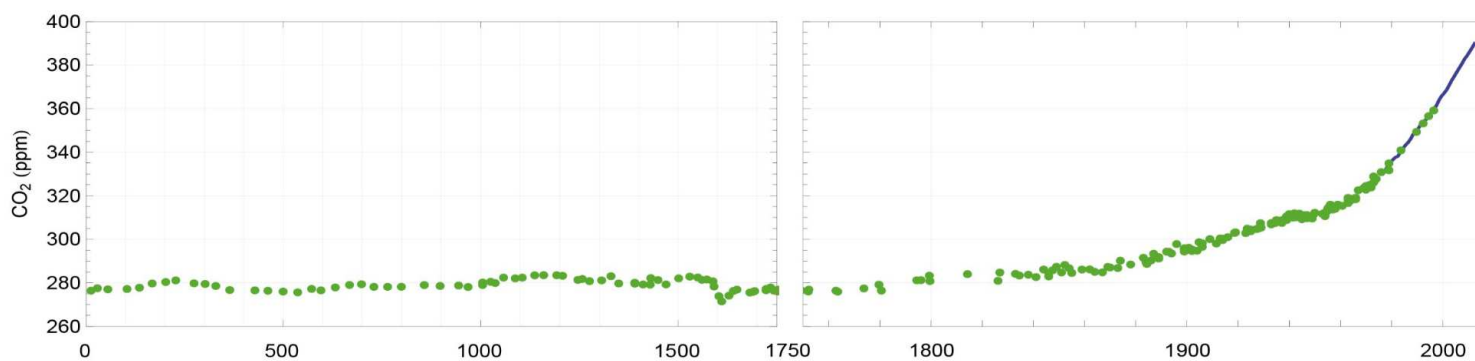


Concentrations de CO₂ (dioxyde de carbone) dans l'atmosphère depuis 1750

**En un peu plus d'un siècle (1880 - 2012),
la température moyenne à la surface de la Terre a augmenté de 0,85°C .**

Ce réchauffement s'accélère.

Chacune des trois dernières décennies a été successivement plus chaude que toutes les décennies précédentes depuis 1850.



Concentrations de CO₂ (dioxyde de carbone) dans l'atmosphère depuis 1750

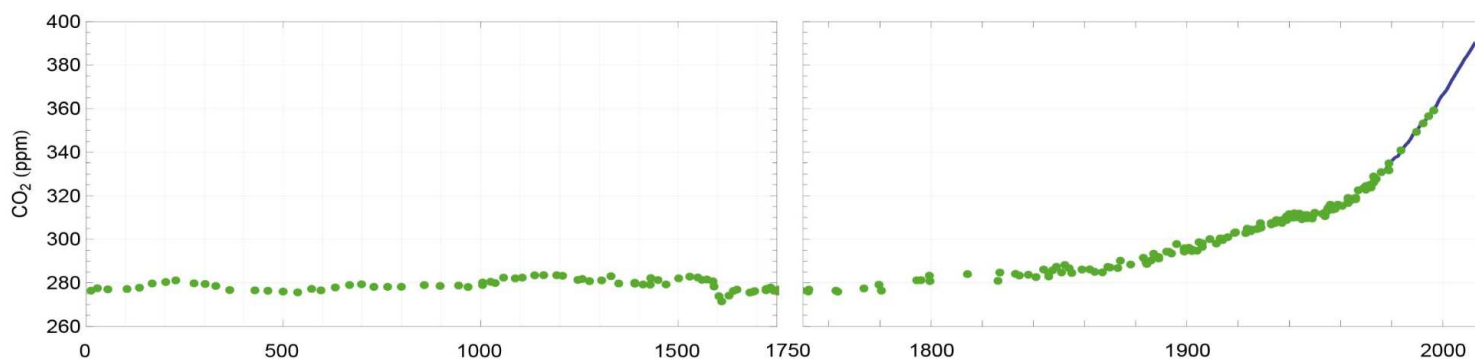
**En un peu plus d'un siècle (1880 - 2012),
la température moyenne à la surface de la Terre a augmenté de 0,85°C .**

Ce réchauffement s'accélère.

Chacune des trois dernières décennies a été successivement plus chaude que toutes les décennies précédentes depuis 1850.

Les terres se réchauffent deux fois plus vite que le globe.

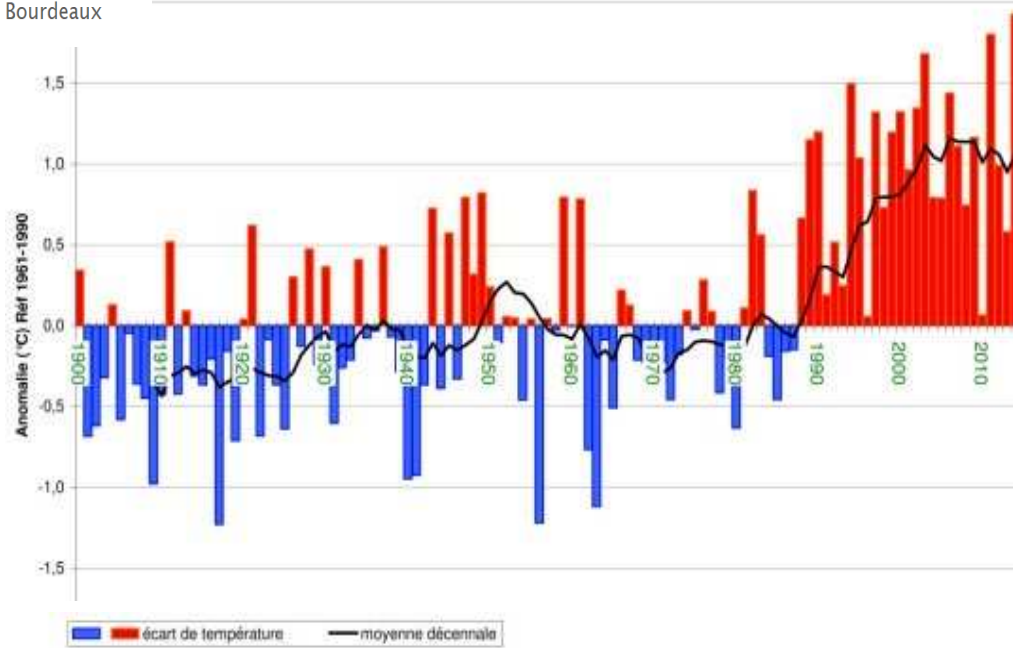
Les continents ont ainsi vu leur température augmenter de 1,53° C en moyenne. L'objectif de l'accord de Paris de 2015 (réchauffement <1,5°C) est déjà dépassé dans ce que ressentent les humains et les écosystèmes terrestres.



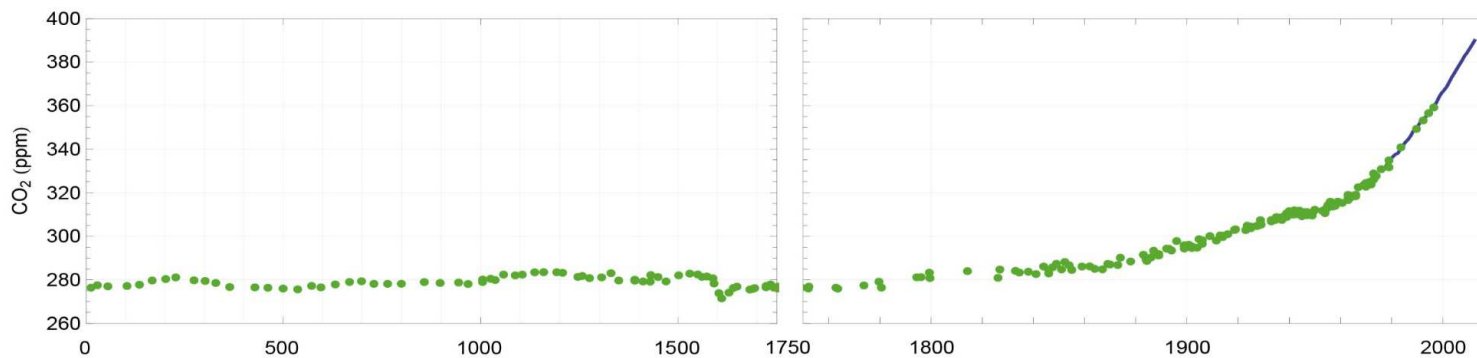
Concentrations de CO₂ (dioxyde de carbone) dans l'atmosphère depuis 1750

DEFI CLIMAT

Communauté de Communes Dieulefit Bourdeaux



Le réchauffement observé en France est un peu supérieur à celui que l'on observe à l'échelle de la planète : les températures y ont augmenté de près d'un degré au cours du XXème siècle.



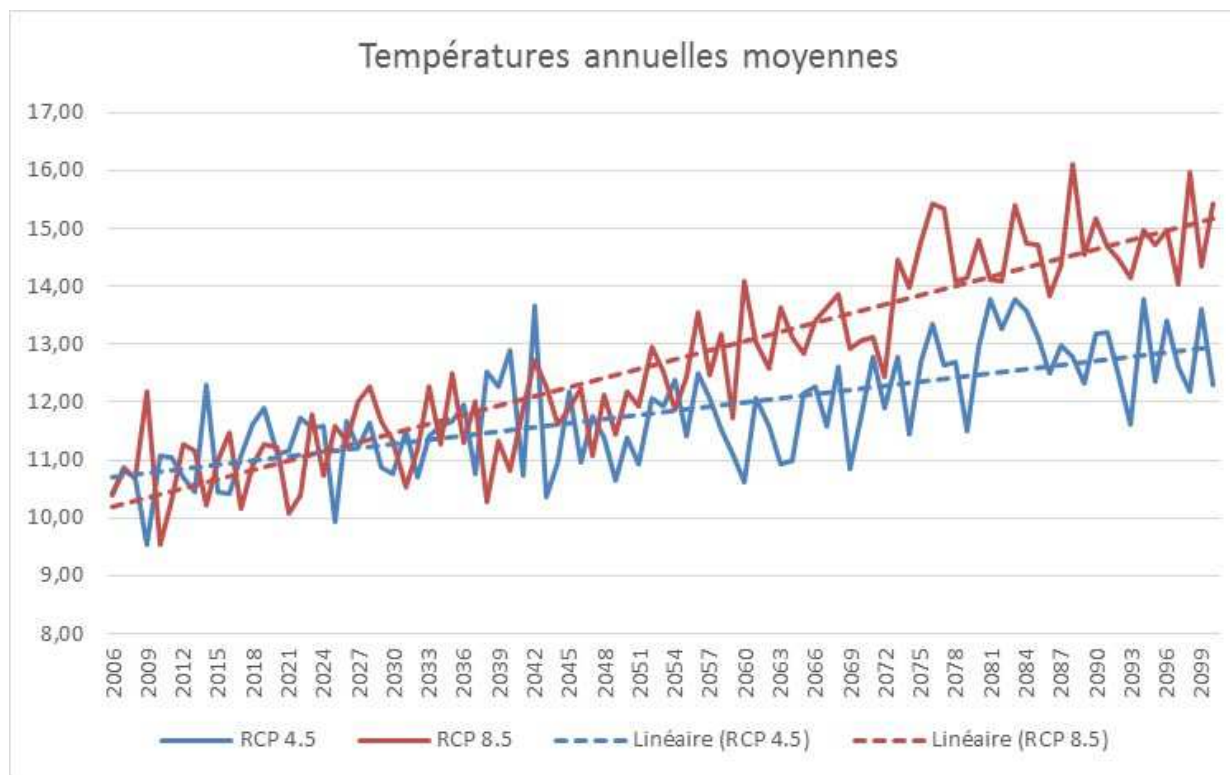
Concentrations de CO₂ (dioxyde de carbone) dans l'atmosphère depuis 1750

DEFI CLIMAT

Communauté de Communes Dieulefit Bourdeaux

Et sur le territoire de la Communauté de communes Dieulefit Bourdeaux ?

Une augmentation très nette des températures annuelles : de 2 à 5° environ d'ici la fin du siècle.



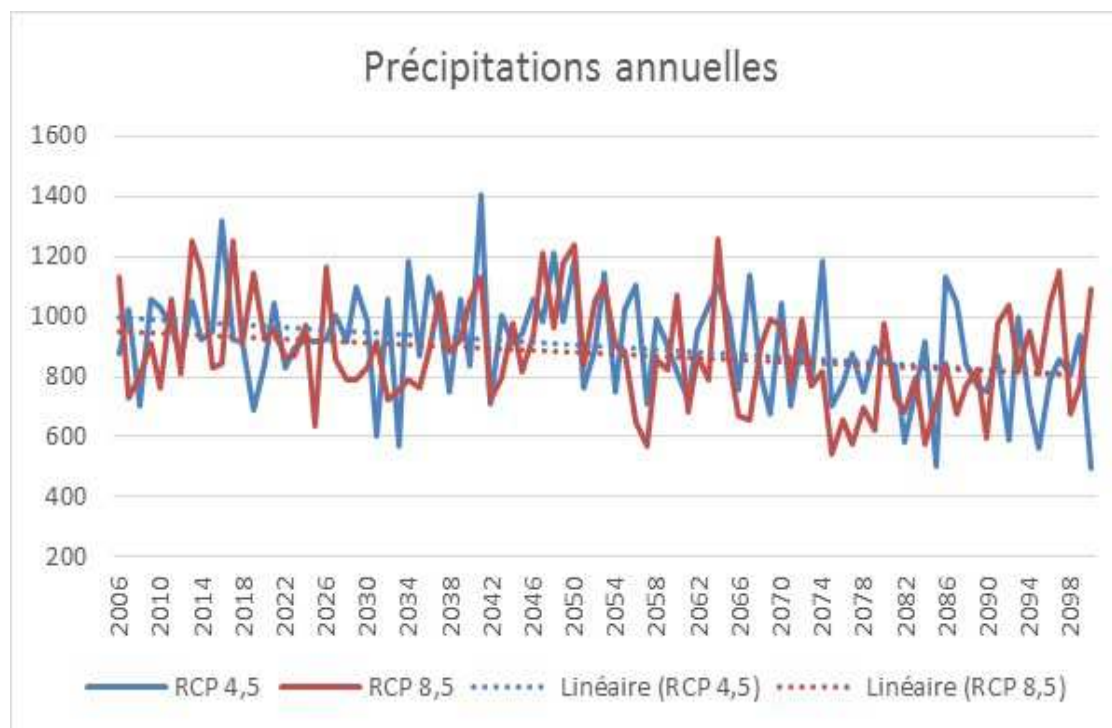
**Une augmentation très nette des températures annuelles :
de 2 à 5° environ d'ici la fin du siècle.**

**Cette augmentation des températures est plus marquée encore l'été
(de 3 à 7° pour les températures moyennes)**

En hiver, les températures augmentent également

**Mais la tendance la plus significative,
notamment dans ses conséquences pour la faune, la végétation et les cultures,
est le relèvement des minimales hivernales**

Une diminution sensible des précipitations annuelles, de l'ordre de 20% d'ici la fin du siècle, quel que soit le scenario :

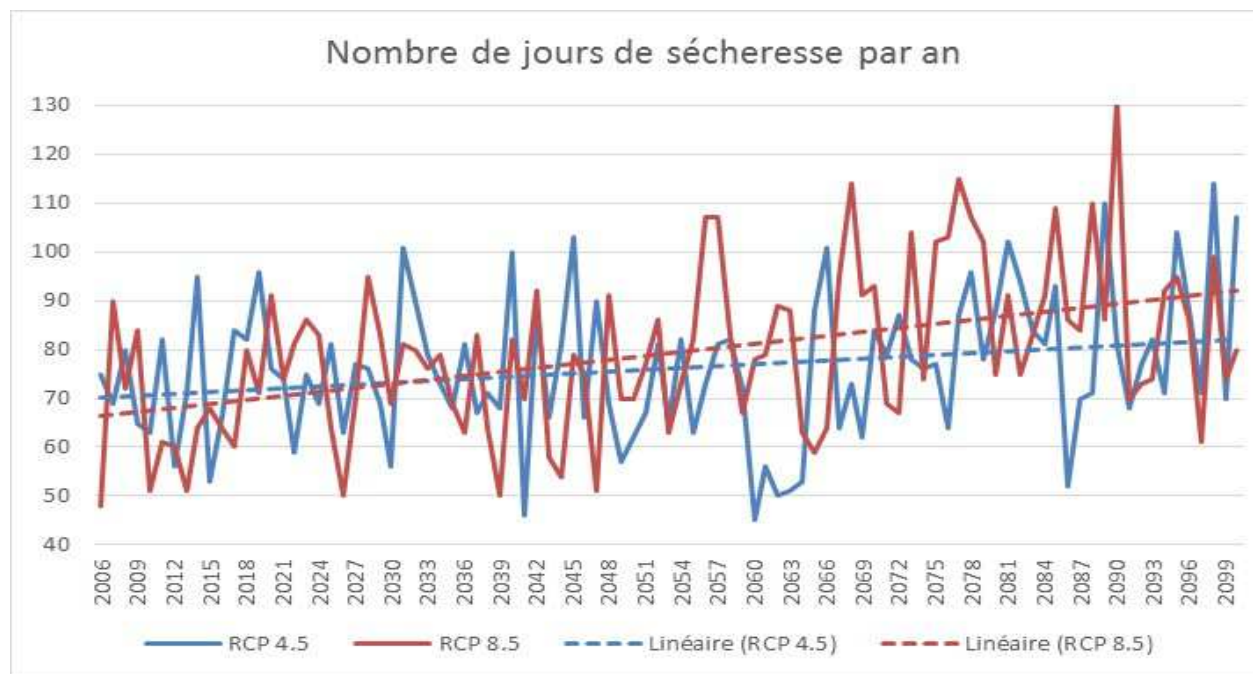


**Une diminution sensible des précipitations annuelles,
de l'ordre de 20% d'ici la fin du siècle,
quel que soit le scenario**

**Cette diminution sera davantage celle des pluies estivales
de 25 % environ**

et plus encore des pluies automnales

Corollaire : augmentation du nombre de jours de sécheresse



et des conséquences :

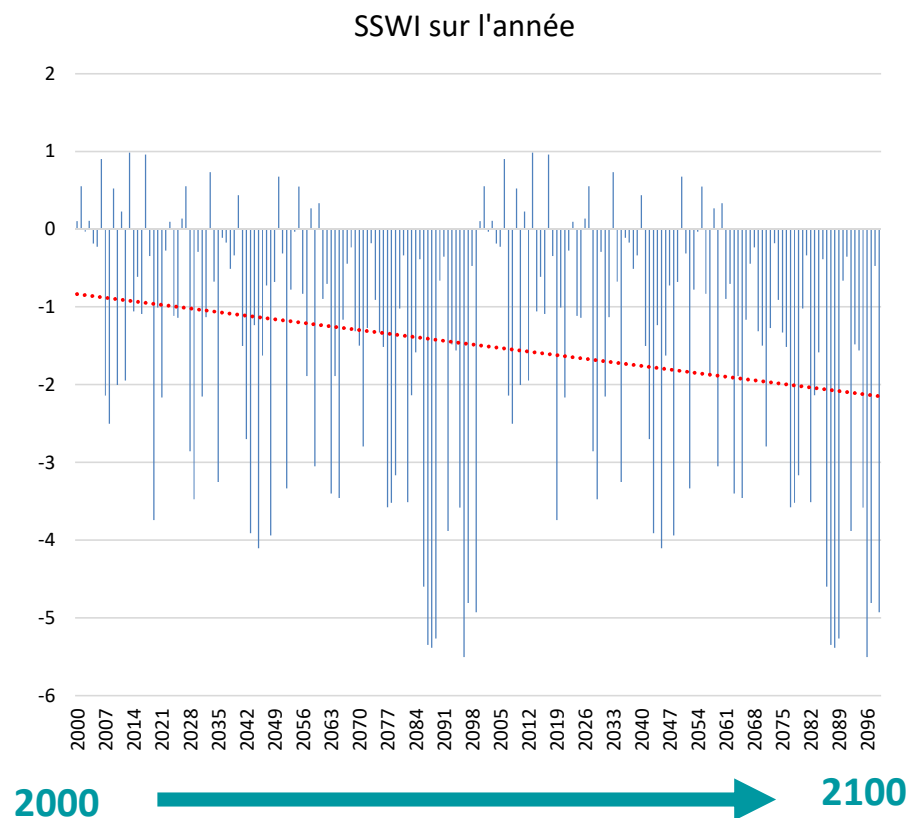
- ▶ pour la végétation, soumise l'été à un double stress, thermique et hydrique,
- ▶ pour la recharge des nappes souterraines, avec le déficit pluviométrique d'automne.

Une augmentation sévère des sécheresses du sol

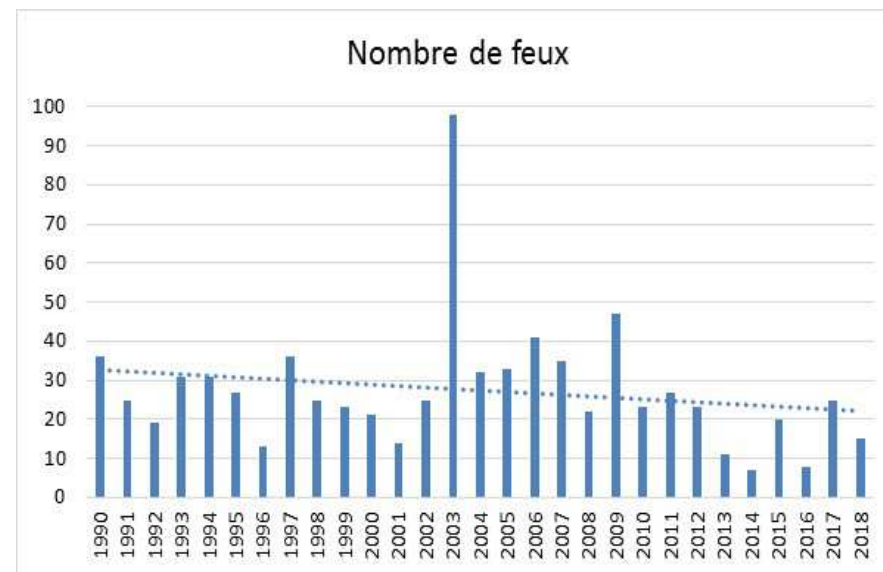
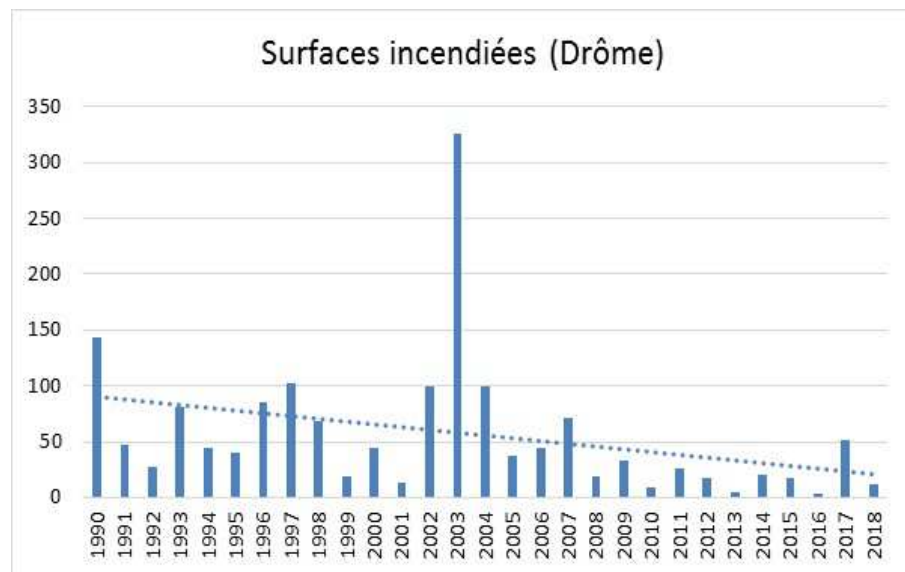
- une augmentation continue des sécheresses du sol sur le territoire métropolitain au cours du XXI^e siècle.
- d'ici la fin du siècle, un niveau moyen annuel d'humidité des sols correspondant aux niveaux les plus secs de la période de référence 1961-1990.
- notre pays risque de connaître, lors de la seconde moitié du XXI^e siècle, des sécheresses quasi continues et de grande intensité, totalement inconnues dans le climat actuel.

(projet de recherche ClimSec, coordonné par Météo-France)

L'indice de sécheresse des sols sur le territoire de la Communauté de communes

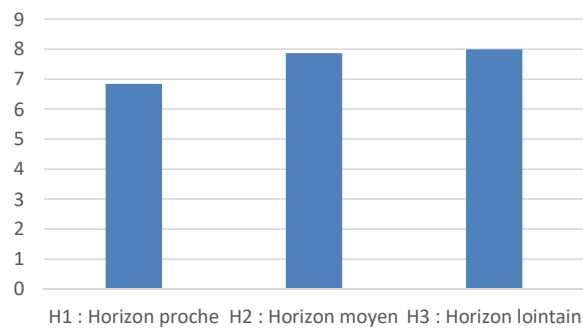


Le risque incendie

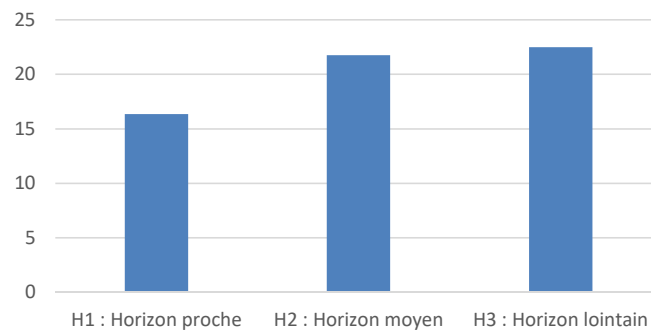


Indice feu météorologique

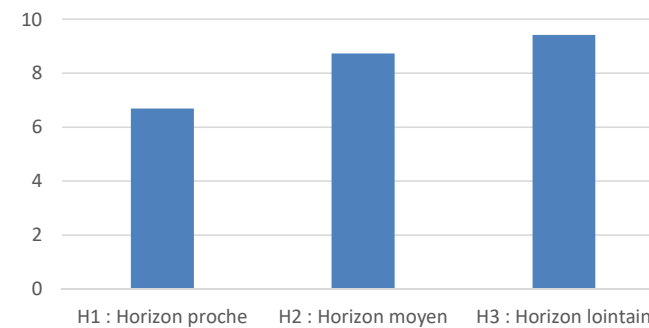
NORIFM Printemps



NORIFM Eté



NORIFM Automne



DEFI CLIMAT

Communauté de Communes Dieulefit Bourdeaux

Les enjeux énergétiques et climatiques de la forêt et du bois sur le territoire de la Communauté de communes Dieulefit Bourdeaux