

LA LETTRE DU TRI

« Nous lançons un ambitieux plan de réduction des déchets. »



Philippe Berrard
Vice-président en
charge de la gestion
des déchets.

Particulièrement motivé par la question des déchets depuis de nombreuses années, je suis persuadé que nous disposons d'un incroyable champ de possibles pour améliorer notre collecte, notamment par la prévention, l'évitement et le détournement de nos déchets. Suite à une campagne d'analyse de conteneurs d'ordures ménagères, qui a commencé en août dernier, nous lançons un ambitieux plan de réduction des déchets. Vous y serez étroitement associés dans des réunions de village et de quartier, et dans u groupe de travail ouvert aux habitants des 21 communes de la CCDB.

Le nouveau système de collecte porte ses fruits. le rassemblement systématique des ordures ménagères et du tri sélectif sur un même point d'apport volontaire voit la part de tri augmenter de 13%. Améliorons encore nos gestes quotidiens : moins de poids, moins de volumes, c'est moins de coûts et plus de satisfaction pour tout le monde. Ces deux objectifs doivent nous mobiliser toutes et tous, élus et contribuables, professionnels et associations, petits et grands.

« Moins de poids, moins de volumes,
c'est moins de coûts et plus
de satisfaction pour tout le monde. »

Mais que contiennent nos ordures ménagères ?

Description

Une caractérisation consiste à trier les poubelles pour séparer les différents types de déchets, mesurer et peser :



la part d'ordures ménagères à jeter



la part des autres déchets qui pourraient être recyclés.

Enjeux

Evaluer les habitudes de dépôt en fonction du service de proximité, du type d'habitat... Cibler des actions pour améliorer le service et le geste de tri (nouveaux équipements, nouveaux services, campagnes de sensibilisation...)

Un plan pour réduire et recycler les déchets...

Le constat des analyses sur les ordures ménagères nous indique que la réduction des déchets n'est pas utopique. Une partie non négligeable des ordures aurait pu être recyclée ou valorisée, réduisant d'autant la charge de collecte et de traitement que nous assumons. La CCDB va donc mettre en œuvre un vaste plan de réduction des déchets.

Organisation

3

conteneurs témoins sont prélevés chaque année sur 3 villages différents.

2

fois par ans, ils sont analysés (en hiver et en été).

« OBJECTIF : RÉDUIRE DE 180 TONNES D'ICI 3 ANS, LA QUANTITÉ D'ORDURES MÉNAGÈRES ENFOUIES CHAQUE ANNÉE »

Description de l'opération

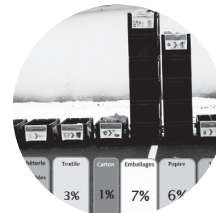
1 Prélèvement



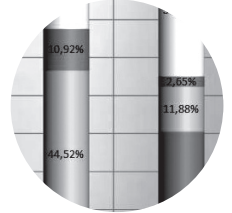
2 Tri manuel



3 Détermination Volumes/Poids



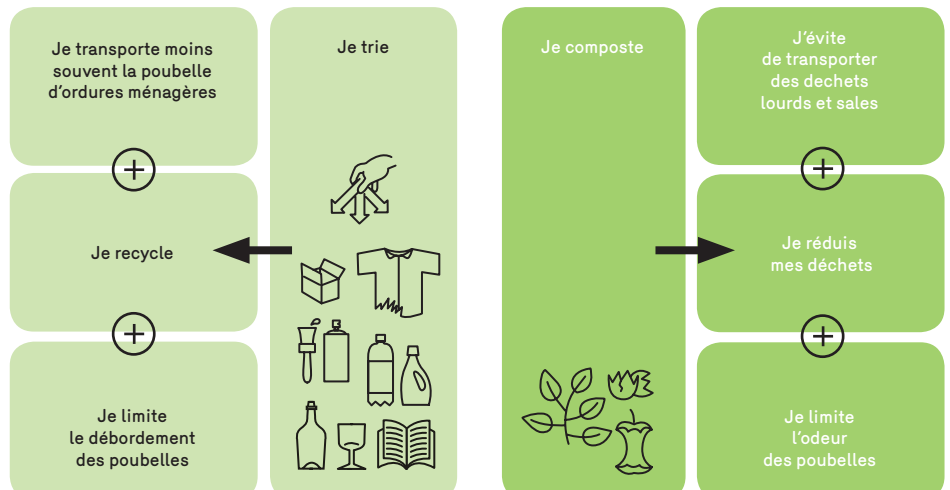
4 Interprétation



Nos engagements auprès de la population:

1. Informer, impliquer, développer l'information sur les services et Inciter à la réduction des déchets
2. Développer, accompagner, mettre en œuvre des solutions adaptées à chacun pour recycler davantage et composter
3. Améliorer, maîtriser, poursuivre l'amélioration du service proposé et maîtriser son coût financier

Retrouvez le détail des actions et Participez aux projets sur www.paysdedieuleft.info





Premiers résultats d'analyse

UN CONTENEUR A DÉJÀ FAIT L'OBJET
D'UNE ANALYSE ATTENTIVE
AU MOIS D'AOÛT 2014 & FÉVRIER 2015

1% 
Carton

3% Textile 

4% Déchèterie
Dangereux 

4% Déchèterie
Recyclable 

26% Ordures Ménagères



7% Emballages



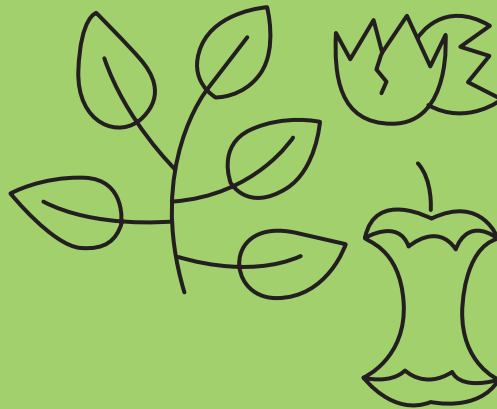
6% Papier



6% Verre



43% Biodégradable



Brigade Verte

En période estivale, la salubrité autour des poubelles est un problème récurrent, principalement dû à l'incivisme. la Communauté de Communes a déployé entre juillet et août un agent de « Brigade Verte » qui assure le suivi des collectes et seconde les communes pour le nettoyage et l'enlèvement des déchets autour des poubelles.

Nouveau pour 2015: la CCDB a recruté Johan MIRAN dans le cadre d'un contrat emploi d'avenir pour assurer la mission de brigade verte et accompagner le développement de nouveaux services, notamment le compostage collectif.

Information, Respect des consignes!

La Communauté de Communes a mis à jour son document de référence lié au service de collecte des déchets ménagers, le règlement de collecte. Ce document redéfini de manière précise les consignes de tri et de dépôt des déchets ainsi que les sanctions appliquées en cas de non-respect du règlement et d'actes d'incivilité.

Ce règlement est consultable sur notre site Internet www.paysdedieuleffit.info - rubrique *Pour vous*: Un guide pratique simplifié rappelant les consignes de tri.



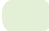
Le Tri-Porteur la preuve par 4

4 ans d'activité
4 employés
4 ateliers: Test, Informatique,
Cycles, Bois (nouveau!)

Atelier Réemploi du Bois

Le tri-porteur met à disposition des contenants à la déchèterie pour récupérer, planches, tasseaux, palettes, chevrons... Ce bois de Récup' est ensuite transformé en mobilier, jardinière, COMPOSTEURS, bûchettes de chauffage...



-  À Composter
-  À Jeter
-  À Trier Pour Recycler

Ce conteneur était situé:

- Sur un Point d'apport Volontaire dans un quartier pavillonnaire, équipé de tout le tri sélectif (Verre, Papier, Emballage, Carton)
- À 5 minutes de la déchèterie

Recyclage & dons de vêtements

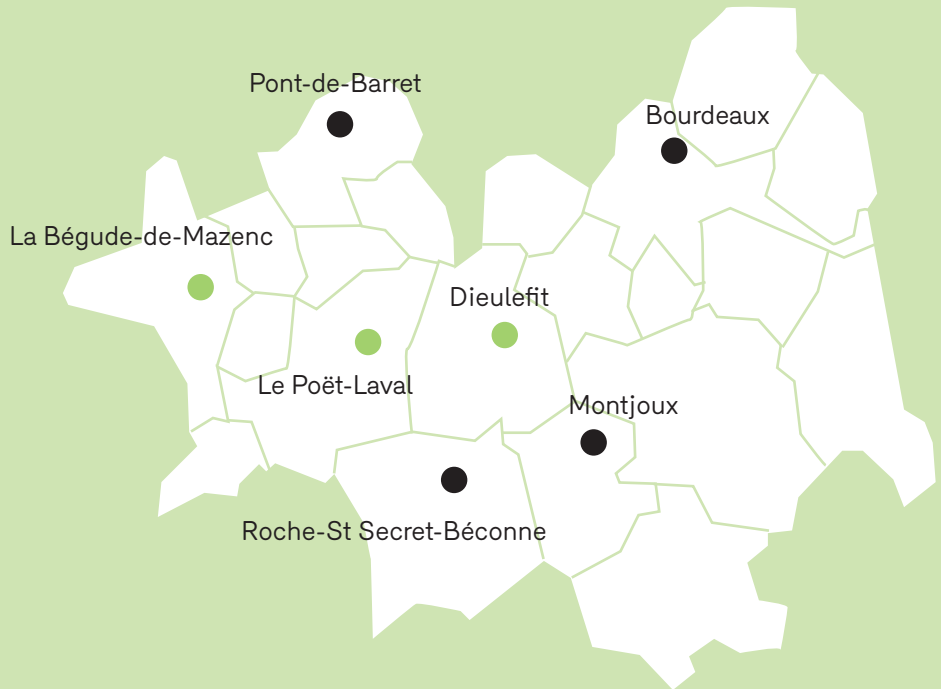
De nouveaux points de dépôts pour le DON des textiles, linges et chaussures d'ici le mois de mai 2015.

Localisation des points de dépôts pour les textiles

- Point renforcé
- Nouvelle implantation

Les conteneurs Relais

Vous pouvez déposer dans les conteneurs du Relais de petits sacs, remplis de vêtements et linge de maison, chaussures, petite maroquinerie (sacs à main, ceintures).



Chaussures ou vêtements trop petits, démodés, assez vus? Vous ne les portez plus? Ne les laissez pas s'entasser dans vos armoires et surtout ne les jetez pas à la poubelle! Ils peuvent créer des emplois et, portés par d'autres ou recyclés, commencer une deuxième vie solidaire.



Horaires Déchèterie

Horaires Déchèterie de Poët-Laval		Quartier Graveyron		04 75 52 34 83	
Jours d'ouverture	Lundi	Mercredi	Vendredi	Samedi	
Horaires	10h – 12h / 14h – 17h30				

Horaires Déchèterie de Bourdeaux		Le Village		04 75 53 39 09	
Jours d'ouverture	Lundi	Jeudi		Samedi	
Horaires	14h – 17h30	10h – 12h30		10h – 12h30 / 14h – 17h30	